

Citroen "SERVICE BOX" – TIS+EPC+WDS

ATTENZIONE: La procedura di installazione è semplice ma molto lunga. La velocità dipende anche dalle performances del vostro PC, ma comunque dura diverse ore.

Consiglio quindi di avviarla in serata e lasciare lavorare il PC, durante l'ultima è più lunga fase (quella della copia delle immagini dal Dvd DL 3), durante le ore notturne.

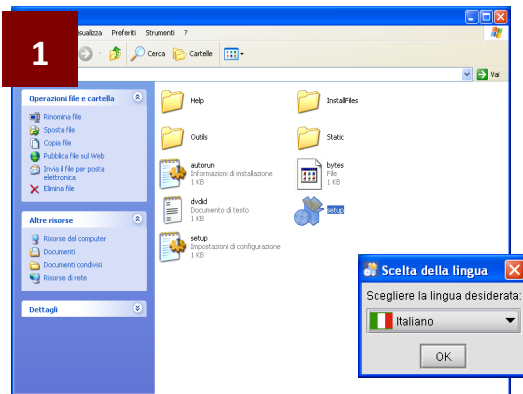
Disattivare l'antivirus prima di avviare l'installazione

Ricordate che l'applicazione usa Internet Explorer, e che questo deve essere settato come browser di default

WARNING: Installation procedure is easy, but very long. Speed depends also by your Pc performances, but in any case installation will takes several hours. I suggest to start installation at evening, so last and long est phase (the images copy from Dvd DL 3 to your hard disk) will be executed over the night.

Switch off you antivirus software before start installation

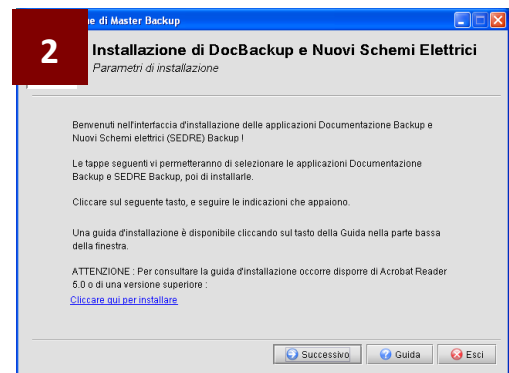
Remember that application use Internet Explor, and it must be setted as default browser



Inserire il dvd 1 "installazione", e avviare il setup (di solito parte in automatico).

Selezionare la lingua e cliccate su "ok".

Insert dvd 1 "installazione", and start the setup (usually autoruns). Select language and click "ok"



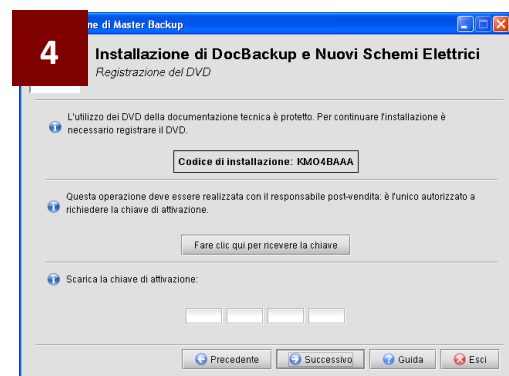
Nella finestra che appare cliccate su "successivo"

In the showed window click on "next"



Selezionate "No" ("permette di installare l'applicazione su un server o su una sola postazione") e cliccate su "successivo"

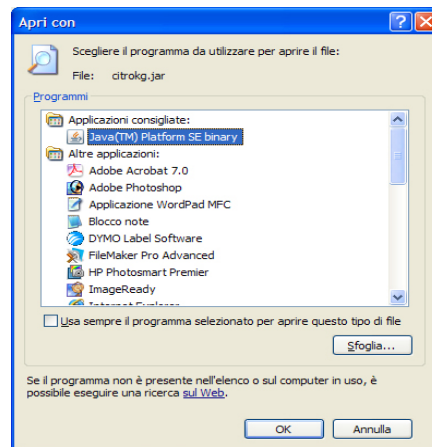
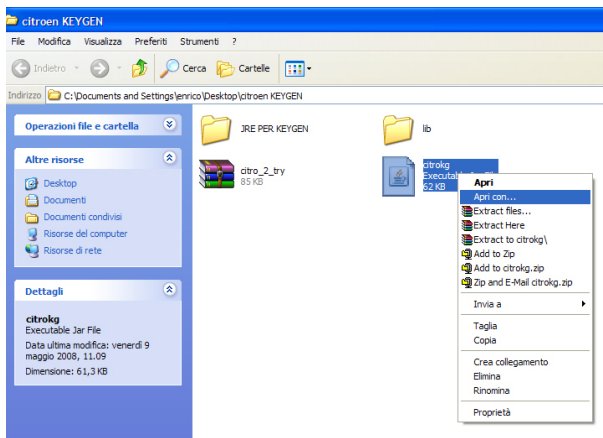
Select "no" (single client PC or server") and click on "next"



Prendete nota del "codice di installazione che vi appare.

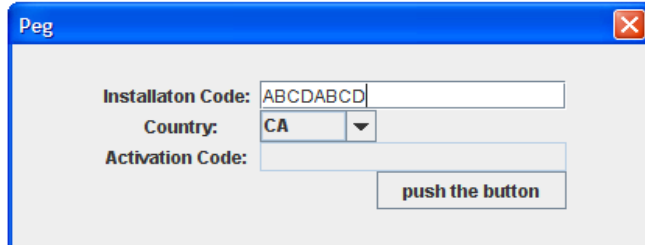
Write down the "installation code" showed

Procedura per ottenere la “chiave di attivazione” Procedure for get “Activation Key”



Apriete il dvd 1 (quello che è già inserito nel vostro lettore”, ed individuate la cartella “KEYGEN”. Apritela e individuate il file “citrokg.jar”. Fateci sopra click con il tasto destro del mouse, e dal menù che appare selezionate “apri con...”, e quindi “Java™ Platform SE binary”.. Cliccate su “ok”

Open dvd 1 “Installazione” (one already inserted in your player), and find “KEYGEN” folder. Open it and find file “citrokg.jar”; click on it with mouse right button and, from showed menù, choose “open with...” and then “Java™ Platform SE binary”. Click on “ok”



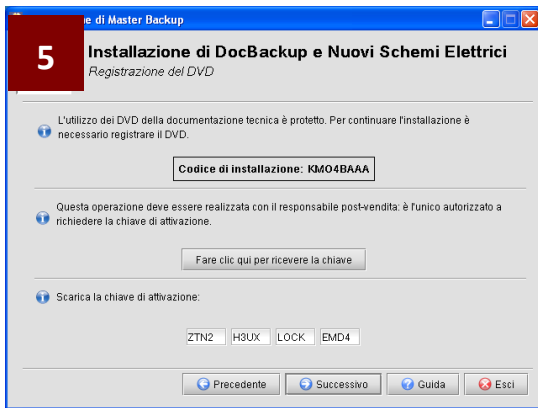
Vi si apre questa finestra. Nel campo “installation code” inserite il “codice di installazione” che vi eravate copiati. (va inserito in lettere maiuscole)

Nel campo “country” inserite il codice del vostro Paese (per l’Italia: IT). Quindi premete il pulsante “PUSH THE BUTTON”. Nel campo “Activation code” appare un codice di 16 lettere. Scrivetelo.

In this windows you’ve to insert in “installation code” field the installation code that you’ve written down before (all in capital letters), in “Country field” your country code (for Grea Britain: GB). Now click on “PUSH THE BUTTON” In “activation code” will be showed a 16 letters code. Write it down.

Se avete problemi ad aprire il file con “Java™ Platform SE binary”, probabilmente sul vostro Pc non è presente il software Java. Installatelo facendo doppio click sul file “jre-1.5.0.08” presente nella cartella “KEYGEN” e seguendo le istruzioni a schermo. Al termine ripetete la procedura e vedrete che questa volta tutto funzionerà.

If you can’t open file with “Java™ Platform SE binary”, probably on your Pc you haven’t Java software. Install it double clicking on file “jre-1.5.0.08” contained in folder “keygen”, and following on screen instructions. At the end just repeat procedure and everything will work fine.



Tornate alla finestra di installazione (punto 4) ed scrivete nel campo in basso il codice di attivazione (tutto in lettere maiuscole). **ATTENZIONE:** sono tutte lettere, quelli che sembrano “zeri” sono la lettera “o”.

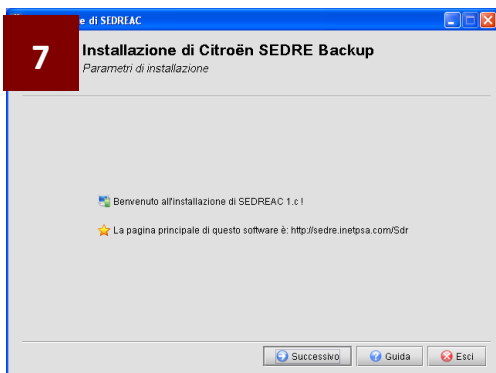
Go back to installation windows (point 4) and write in blank spaces your code (in capital letter). Then click on “next”.

WARNING. Codes is all in letter, no “zero” characters, only “o” letters.



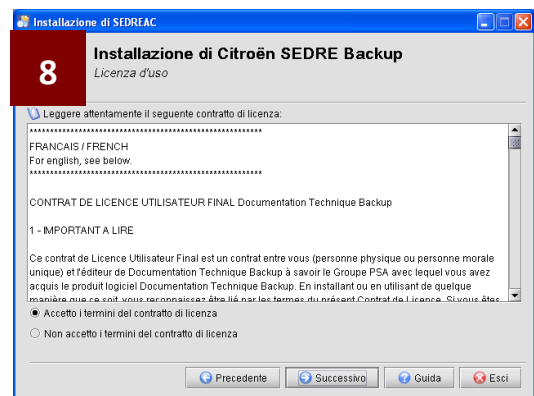
In questa finestra verificate che siano selezionate entrambe le opzioni e poi cliccate su “successivo”.

In this window just check that both options are marked, then click on “next”



Cliccate su “successivo”

Click on “next”



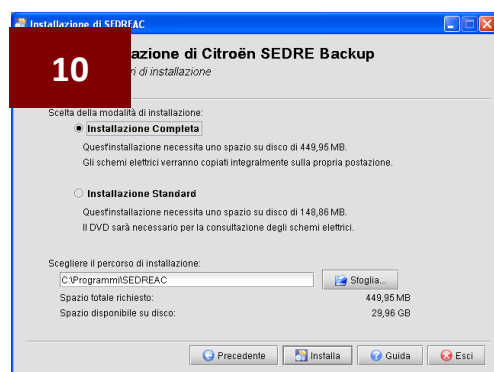
Accettate la licenza e click su “successivo”

Accept license terms and click on “next”



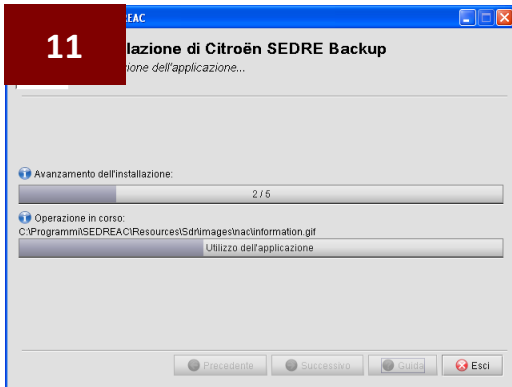
Selezionate “installazione indipendente” e cliccate su “successivo”

Select “ the third voice and click on “next”



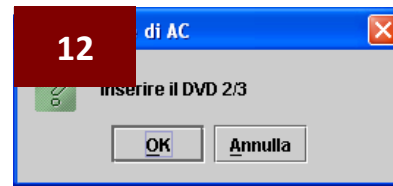
Selezionate “installazione completa” e cliccate su “successivo”

Select “complete installation” and click on “next”



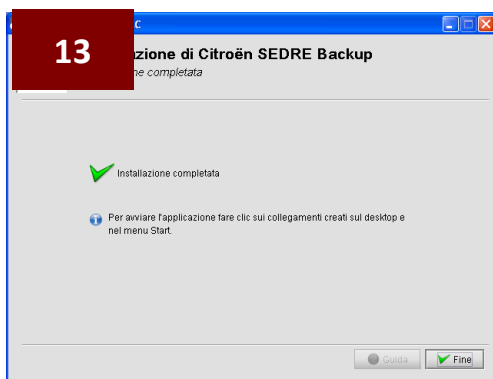
Dopo un po' (possono trascorrere anche 5/7 minuti) l'installazione si avvia.

After some times (may occur 5/7 minutes) installation starts



Al termine appare questa finestra. Inserite il cd e cliccate su "ok"

When asked insert cd 2 and click on "ok"



Al termine cliccate su "fine", ed aspettate senza toccare nulla...

At the end click on "finish", and wait...



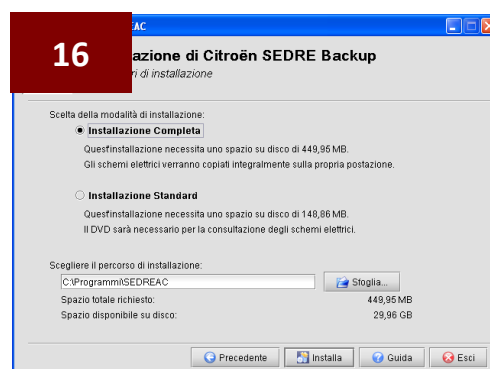
Dopo alcuni minuti compare questa finestra. Inserite il dvd 3 e cliccate su "ok".

After few minutes this window pop up... insert Dvd 3 and click on "ok"



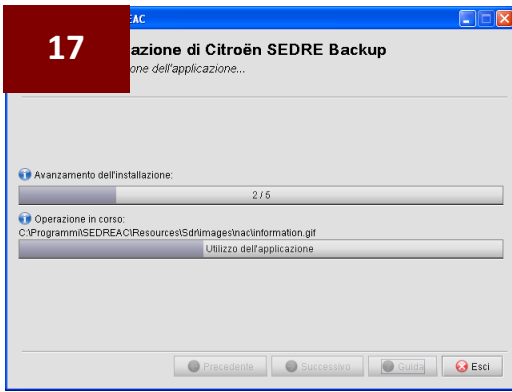
Selezionate "installazione indipendente" e cliccate su "successivo"

Select "the third voice and click on "next"



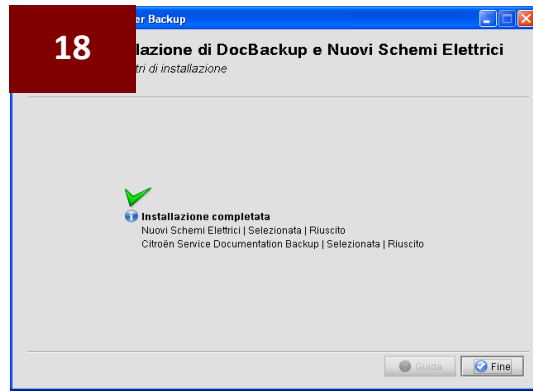
Selezionate "installazione completa" e cliccate su "successivo"

Select "complete installation" and click on "next"



Dopo un po' (possono trascorrere anche 5/7 minuti) l'installazione si avvia.

After some times (may occur 5/7 minutes) installation starts

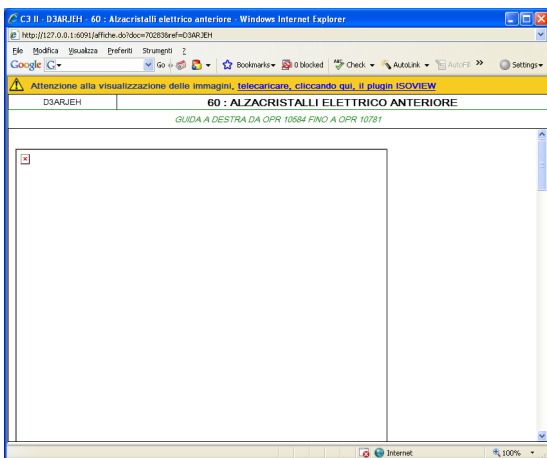


Al termine (possono passare alcune ore!) cliccate su "ok"

At the end (may occurs several hours!) click on "ok".

Ora sul desktop del Pc avete due icone:
"Backup documentazione Citroen" per lanciare il programma principale
"Citroen SEDRE" per lanciare gli schemi elettrici
 (sbloccate i pop-up su internet explorer)

Now you've on desktop two icons:
 Use **"Backup documentazione Citroen"** to launch main application
"Citroen SEDRE" to launch wiring diagrams
 (allows pop-up on Internet Explorer)



Se avete difficoltà a visualizzare le immagini dovete installare il plugin ISOview. Potete farlo cliccando direttamente in alto sulla finestra dell'applicazione

If you can't see images you've to install ISOview plugin. You can do that directly from application (in the upper bar)

Se richiesto sul dvd 1 potete anche trovare l'installer per Adobe SVG viewer
 If needed on dvd 1 you can also find Adobe SVG Viewer installer